



Adres: Kerkhoflaan 62 64, 1161 JD Zwanenburg

Huurprijs € 3.500,00 per maand

Omschrijving

Representatieve winkelruimte van ca. 160 m² met aparte opslag en kantoorruimte op de 1e etage, alsmede parkeergelegenheid op eigen terrein.

Vloeroppervlak:

- Begane grond: VVO 158,5 m² winkelruimte
- 1e etage: VVO 147,8 m²; ca. 30 m² kantoorruimte en ca. 115 m² opslag

Indeling begane grond:

Entree met voorportaal vzw sluisdeuren, grote open winkelruimte.

Indeling 1e etage:

Kantineruimte met keukenblok en toiletruimte (ca. 19 m²), opslagruimte van ca. 55 m², doorgang naar kantoorruimte van ca. 30 m². Vanuit de 1e opslagruimte deur naar 2e opslagruimte van ca. 45 m².

Locatie en bereikbaarheid:

Gelegen op een goede locatie in het centrum van Zwanenburg. Amsterdam, Haarlem en Schiphol zijn zowel per auto, bus als trein goed bereikbaar doordat het NS-station op loopafstand ligt en uitvalswegen snel bereikbaar zijn.

Bestemmingsplan:

Conform bestemmingsplan "Zwanenburg" is de bestemming gemengd -1. Deze bestemming laat diverse activiteiten toe waaronder wonen, detailhandel en dienstverlening.

Voorzieningen begane grond:

- Entree met sluisdeuren;
- Mistgenerator;
- Pantserglas;
- Alarminstallatie borgklasse 3;
- Rolluiken;
- Airconditioning;

Voorzieningen 1e etage:

- CV-installatie met radiatoren;
- Keukenblok
- Toiletruimte met voorportaal

Huurvoorwaarden:

- Huurprijs € 3.500,= per maand exclusief servicekosten en BTW. Deelverhuur is bespreekbaar;
- Servicekosten € n.o.t.g. per maand (voor de onderhoudscontracten van de diverse voorzieningen zoals bijvoorbeeld de airco en rolluiken);
- Huurtermijn 5 jaar met flexibele verlengingsmogelijkheid. Afwijkende huurperioden zijn bespreekbaar;
- Opzegtermijn: afhankelijk van de gekozen huurtermijn;
- BTW: de verhuurder opteert voor BTW-belaste verhuur;
- Zekerheidsstelling: bankgarantie of waarborgsom ter grootte van 3 maanden huur inclusief BTW;
- Huurprijsaanpassing: jaarlijks voor het eerst na het eerste huurjaar, conform de consumentenprijsindexcijfers, reeks CPI alle huishoudens totaal (2015=100)
- Aanvaarding: in overleg

Kenmerken

Hoofdfunctie

Hoofdfunctie: Winkelruimte

Oppervlakte: 306 m²

In units vanaf: 158 m²

Verkoop vloeroppervlakte: 306 m²

Verdiepingen: 2

Publieksgerichte dienstverlening: Ja

Detailhandel: Ja

Showroom: Ja

Gebouw

Periode: 1960-1970

Onderhoud binnen: Goed

Onderhoud buiten: Goed

Omgeving

Ligging: Wijkwinkelcentrum en in woonwijk

Locatiekaart



Bereikbaarheid



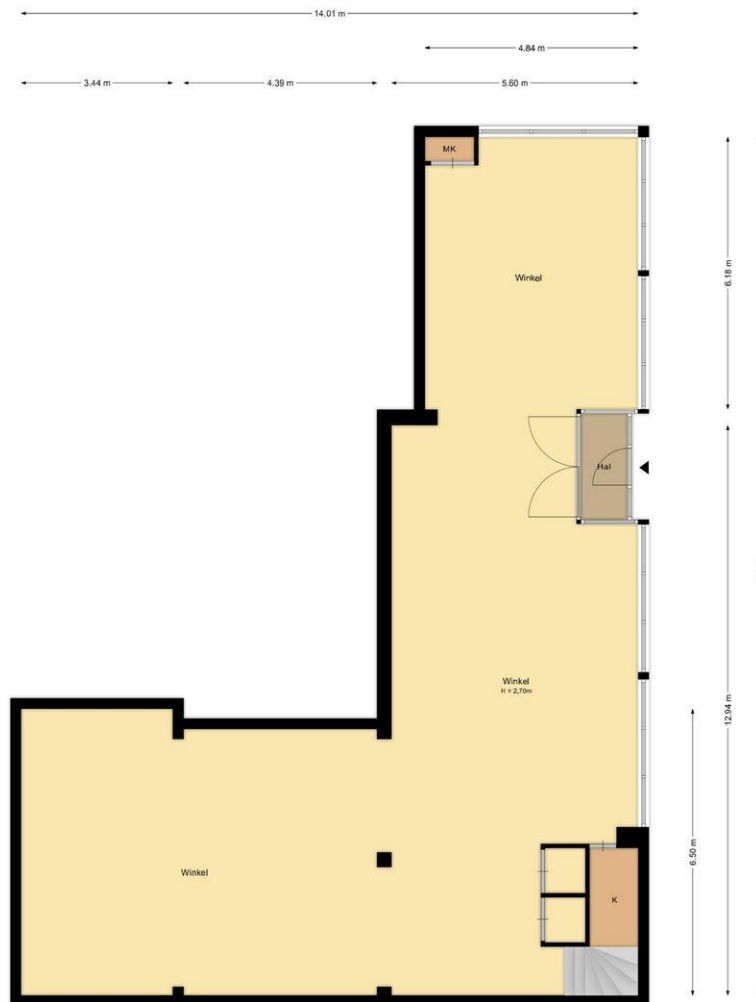
Regio Makelaars
Dennenlaan 25 B
1161 CK, ZWANENBURG
Tel: 020-4978822
E-mail: info@regiomakelaars.nl

Foto's

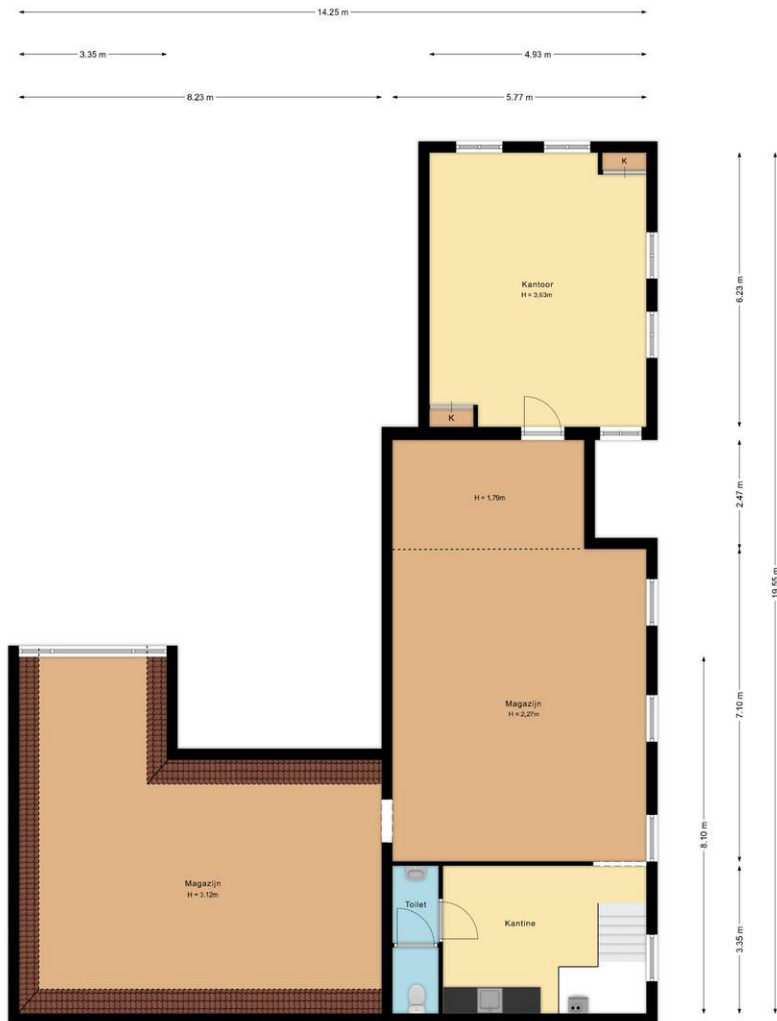




Plattegrond



Begane grond
Kerkhoflaan 52 te Zwanenburg
*ZM Visagend - Aan deze plattegrond kunnen geen rechten worden ontleend.



1e verdieping
Kerkhoflaan 62 te Zwanenburg
FBI Vastgoed | Aan deze plattegrond kunnen geen rechten worden ontleend.



Ons kantoor

Het kantoor van Regio Makelaars is gevestigd in het winkelcentrum van Zwanenburg, tegenover het nieuwbouwcomplex Denver. Vanuit deze locatie bedienen wij de gemeenten Haarlemmermeer, Haarlemmerliede en Spaarnwoude, Amsterdam en Haarlem.

De kracht van samenwerken; Regio Makelaars is ontstaan uit de twee toonaangevende kantoren in Zwanenburg; All-In Makelaardij (anno 1977) en Cees Steur Makelaars (Anno 2003).

Deze bundeling van diverse krachten van de verschillende kantoren komen tot uiting in het advies en begeleiding waar u beter van wordt! Alle makelaars bezitten een diepgaande kennis van de huizenmarkt. Daarnaast kunt u rekenen op persoonlijke begeleiding en topservice

Wij staan voor u klaar om u te adviseren en of te begeleiden in de verkoop van uw woning.

De verkoop van een woning is geen dagelijkse bezigheid. Regio Makelaars ontzorgt en neemt veel werk voor u uithanden in het vervolgproces. Wij vragen zelfs het verplichte energielabel voor u aan.

Wanneer een makelaarskantoor ruim 40 jaar met succes actief is, zegt dat iets over de kwaliteit en over de mensen die verantwoordelijk zijn voor die kwaliteit. Het zegt iets over de visie, over de aanpak en betrokkenheid. U krijgt bij ons het beste van twee werelden.

NVM, een kwaliteitskeurmerk. Ons kantoor is aangesloten bij zowel de Makelaarsvereniging Amsterdam (MVA), als de Nederlandse Vereniging van Makelaars o.g. en Vastgoeddeskundigen (NVM). Het NVM-logo is een kwaliteitslabel, dat staat voor deskundigheid en betrouwbaarheid. Niet iedere makelaar kan zomaar lid worden van deze vereniging. Naast de beëdiging (afleggen van de eed en belofte) worden aan het NVM-lidmaatschap strenge eisen gesteld, waaronder het volgen van verplichte trainingen en cursussen. Daarnaast is – in uw belang - de NVM aangesloten bij de Geschillencommissie Makelaardij en is ons kantoor verzekerd tegen eventuele beroepsfouten. De NVM is de grootste makelaarsvereniging in Nederland en heeft haar hoofdkantoor in Nieuwegein.

Disclaimer:

Deze informatie is door ons met de nodige zorgvuldigheid samengesteld. Onzerzijds wordt echter geen enkele aansprakelijkheid aanvaard voor enige onvolledigheid, onjuistheid of anderszins, dan wel de gevolgen daarvan. Alle opgegeven maten en oppervlakten zijn indicatief.



Regio Makelaars
Dennenlaan 25 B
1161 CK, ZWANENBURG
Tel: 020-4978822
E-mail: info@regiomakelaars.nl